

# Nieuwbouw Woningen

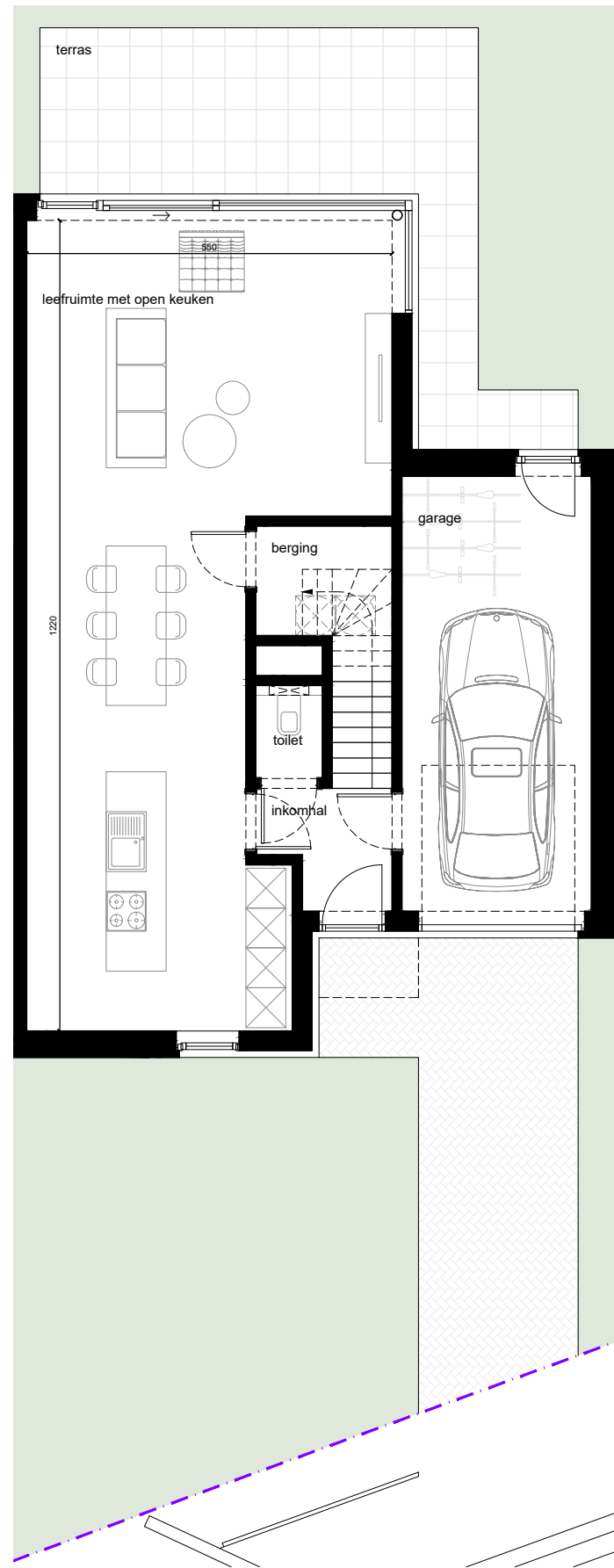
Sint-Jozefstraat 3D  
2350 Vosselaar



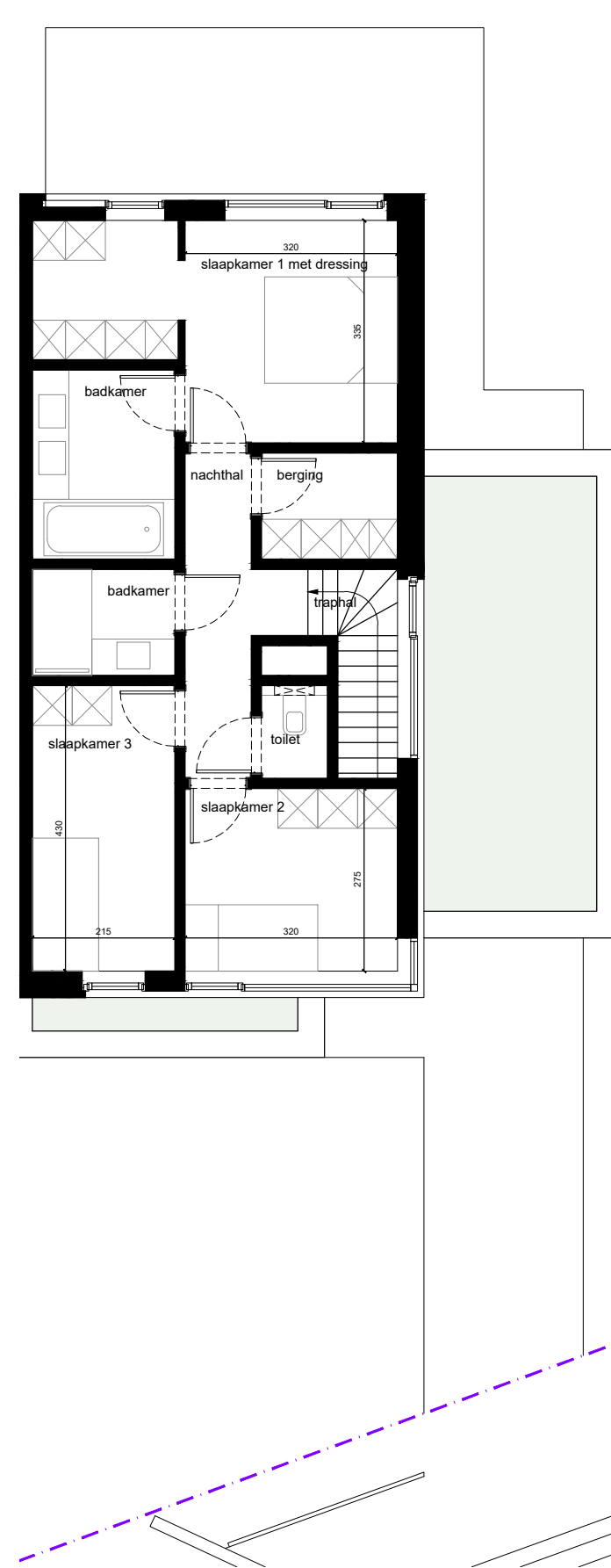
## WONING 1

- Keuken, sanitair en meubilair zijn uitsluitend illustratief.
- Alle maten zijn richtinggevend en kunnen bij uitvoering beperkt afwijken.
- De beschrijving in het lastenboek heeft steeds voorrang op de plannen.
- Noodzakelijke aanpassingen zijn steeds mogelijk om technische, architectonische en/of constructieve redenen.
- Inrichting naar keuze van koper of zoals beschreven in lastenboek.
- De plannen mogen niet gekopieerd worden en blijven het intellectuele eigendom van de ontwerper.

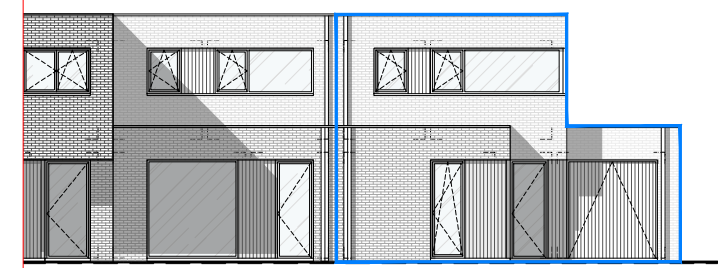
Oppervlakte deelzone	(+/-) 263,1m <sup>2</sup>
Oppervlakte woning (bruto)	(+/-) 172,6m <sup>2</sup>
leefruimte + keuken (netto)	(+/-) 51,8m <sup>2</sup>
slaapkamer 1 (netto)	(+/-) 15,4m <sup>2</sup>
slaapkamer 2 (netto)	(+/-) 8,8m <sup>2</sup>
slaapkamer 3 (netto)	(+/-) 9,2m <sup>2</sup>



Gelijkvloers



1e verdieping



Voorgevel



Achtergevel



Zijgevel

